

BUDYNEK B1

PROJEKTOWANA SŁUP SN  
W ZAKRESIE ZAKŁADU ENERGETYCZNEGO  
W RAMACH BUDOWY PRZYŁĄCZA

ROZDZIELNICA RSN

KOMORA TRANSFORMATOROWA

ROZDZIELNICA RG

ROZDZIELNICA R-UP

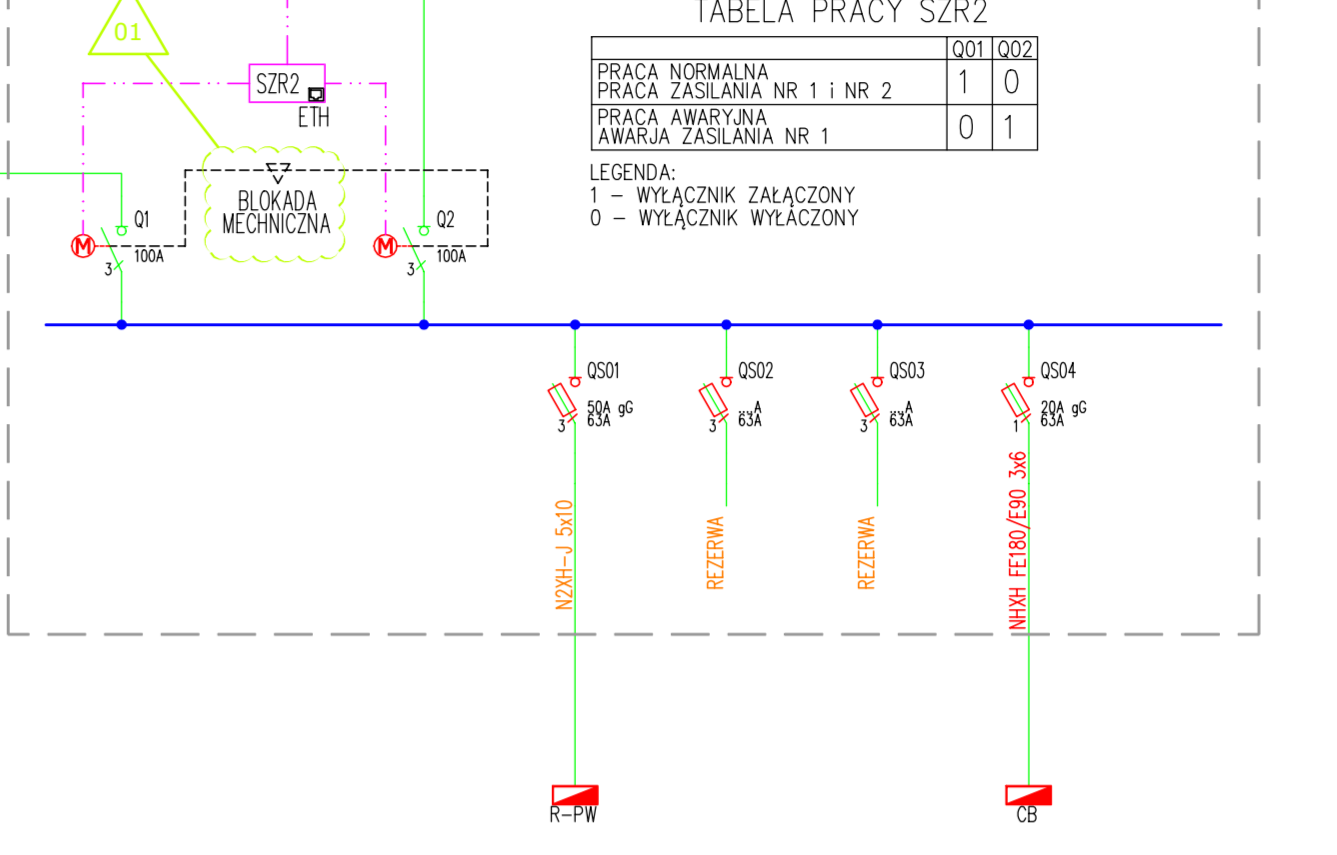
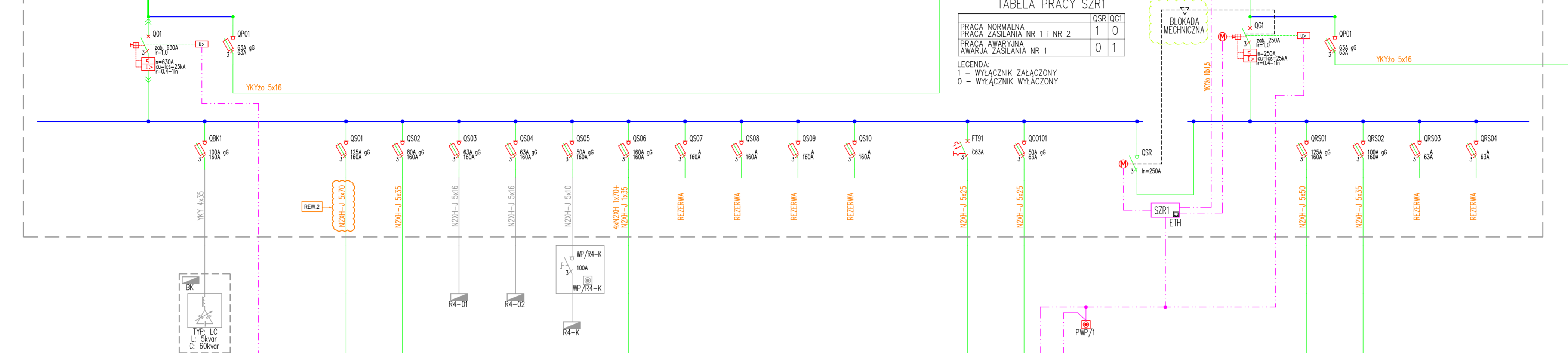
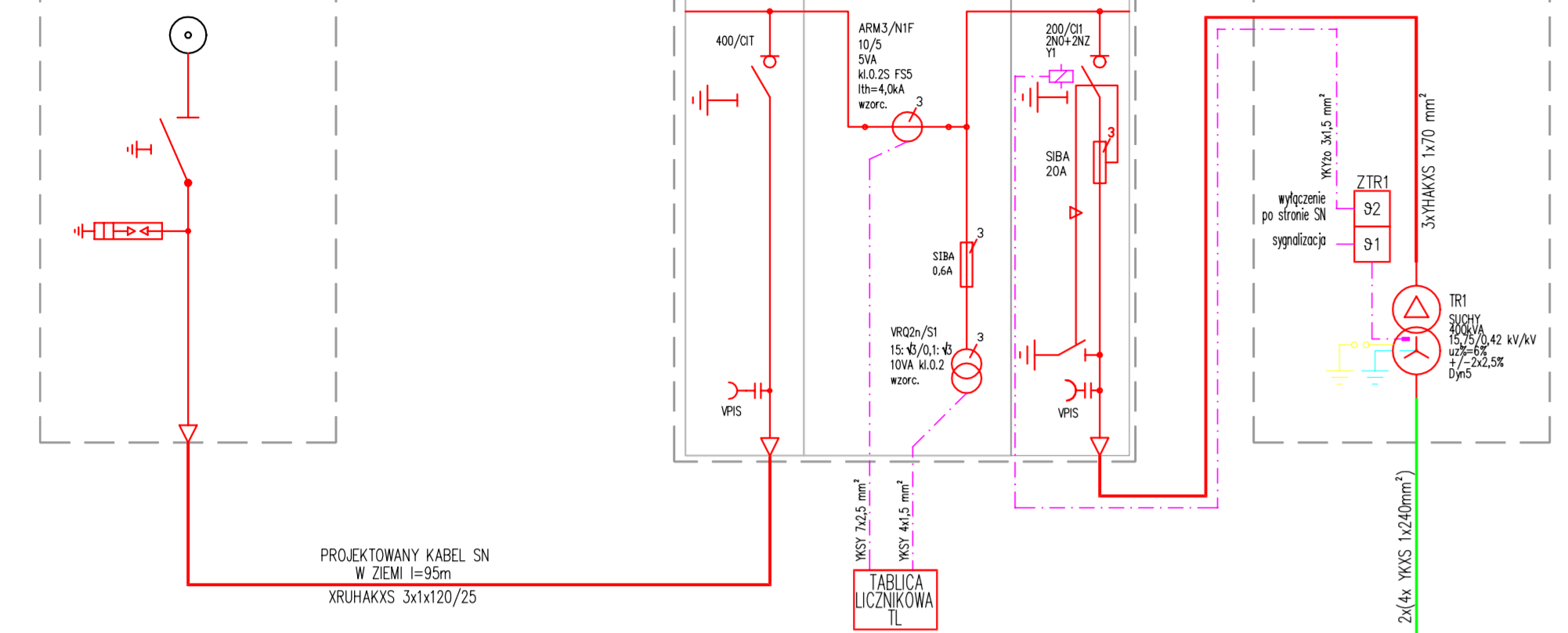
TABELA PRACY SZR1

TABELA PRACY SZR2

LEGENDA:

- RG - ROZDZIELNICA GŁÓWNA
- R1-01 - ROZDZIELNICA OGÓLNA BUDYNEK A1, PARTER
- R1-02 - ROZDZIELNICA OGÓLNA BUDYNEK A1, PARTER
- R1-03 - ROZDZIELNICA OGÓLNA BUDYNEK A2, PARTER
- R1-11 - ROZDZIELNICA OGÓLNA BUDYNEK A1, PIĘTRO
- R1-12 - ROZDZIELNICA OGÓLNA BUDYNEK A1, PIĘTRO
- R1-13 - ROZDZIELNICA OGÓLNA BUDYNEK A1, SALA KONFERENCYJNA
- R1-F - ROZDZIELNICA FOTOWOLTAKI, BUDYNEK A1, PIĘTRO
- R2-01 - ROZDZIELNICA OGÓLNA BUDYNEK A1, PARTER
- R2-WA - ROZDZIELNICA WENTYLACJA, BUDYNEK B2 PODDASZE
- R3-01 - ROZDZIELNICA OGÓLNA BUDYNEK B2
- R4-01 - ROZDZIELNICA OGÓLNA BUDYNEK B1
- R4-02 - ROZDZIELNICA OGÓLNA BUDYNEK B1
- RK1-01 - ROZDZIELNICA KOMPUTEROWA BUDYNEK A1, PARTER
- RK1-02 - ROZDZIELNICA KOMPUTEROWA BUDYNEK A1, PARTER
- RK1-03 - ROZDZIELNICA KOMPUTEROWA BUDYNEK A2, PARTER
- RK1-11 - ROZDZIELNICA KOMPUTEROWA BUDYNEK A1, PIĘTRO
- RK1-12 - ROZDZIELNICA KOMPUTEROWA BUDYNEK A1, PIĘTRO
- R1-PC - ROZDZIELNICA PUNKTU GASTRONOMICZNEGO, BUDYNEK A1, PARTER
- R3-K - ROZDZIELNICA KOTŁOWNIA BUDYNEK B2
- R4-K - ROZDZIELNICA KOTŁOWNIA BUDYNEK B1

ETAP I - instalacje oznaczone kolorem  
ETAP II - instalacje wyszczególnione

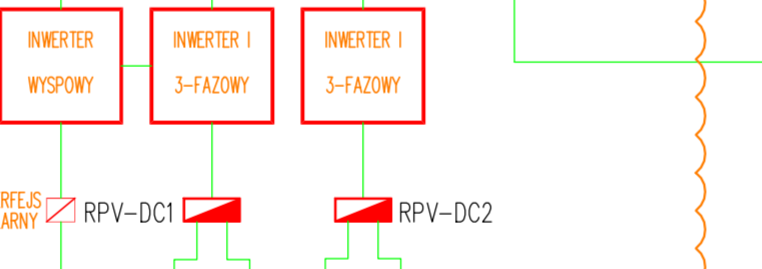


BUDYNEK A1 - PIĘTRO

ROZDZIELNICA R1-F

ROZDZIELNICA R1-11

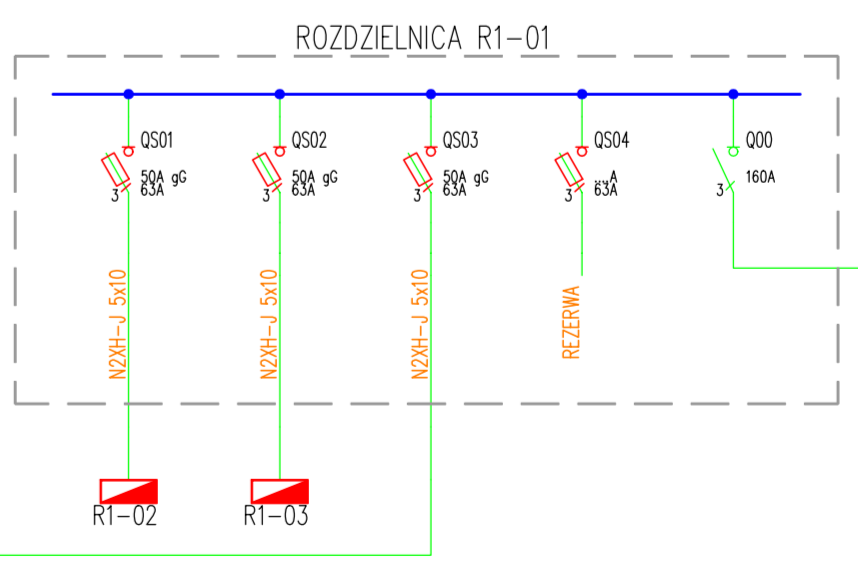
ROZDZIELNICA R-UPS



BUDYNEK A1, A2 - PARTER

BUDYNEK B2

ROZDZIELNICA R3-01



**LUKASZ SZLEPER PROJEKT**

ul. Karłowicza 32, 62-261 LEDNICA, POWIAT OLEŚNICKI, WOJEWÓDZKA POLSKA  
 ul. Karłowicza 32, 62-261 LEDNICA, POWIAT OLEŚNICKI, WOJEWÓDZKA POLSKA

tel. kom. 603 950 999, tel. biuro 607 725 026, e-mail: ls@szleperprojekt.pl, www.szleperprojekt.pl

Projekt: MUSEUM PRZYRODY W LEŃCACH  
 125KAWONICE 32, 62-261 LEDNICA, POWIAT OLEŚNICKI, WOJEWÓDZKA POLSKA

Kadencja: Długość nr. 12/1, 17/4, 44, ark. 0002 Elektryczna.  
 ODEKAWONICE 32, 62-261 LEDNICA, POWIAT OLEŚNICKI, WOJEWÓDZKA POLSKA

tytuł rys. PROJEKT WYKONAWCZY SCHEMAT ZASILANIA

REWIZJA 2				
Projektował	Narysował	Data	Podpis	tytuł rys.
mgr inż. Michał Kąkła	mgr inż. Michał Winiarczyk	20.05.2019		
Współpracownik				

INSTALACJE ELEKTRYCZNE		
projektant	mgr inż. Grzegorz Bredich nr. nr. SKL/0805/2008/04	podpis
projektant	mgr inż. Jacek Kosiński nr. nr. UAW-VII-7342/156/04	podpis
projektant		podpis
tytuł rys.	data 04.2018	nr rys. IE-201