

PROJEKT KONCEPCYJNY

WYNIKI OBLICZEŃ NATĘŻENIA OŚWIETLENIA W SALI WYSTAW STAŁYCH

Wstępne uwagi

Wskazówki dotyczące planowania:

Zmienne zużycia energii nie uwzględniają scen świetlnych i warunków ich ściemniania.

Spis Treści

Strona tytułowa	1
Wstępne uwagi	2
Spis Treści	3
Obrazy	4
Lista opraw	12

Teren 1

Budynek 1

Lista opraw	13
-------------------	----

Teren 1 - Budynek 1 - Parter

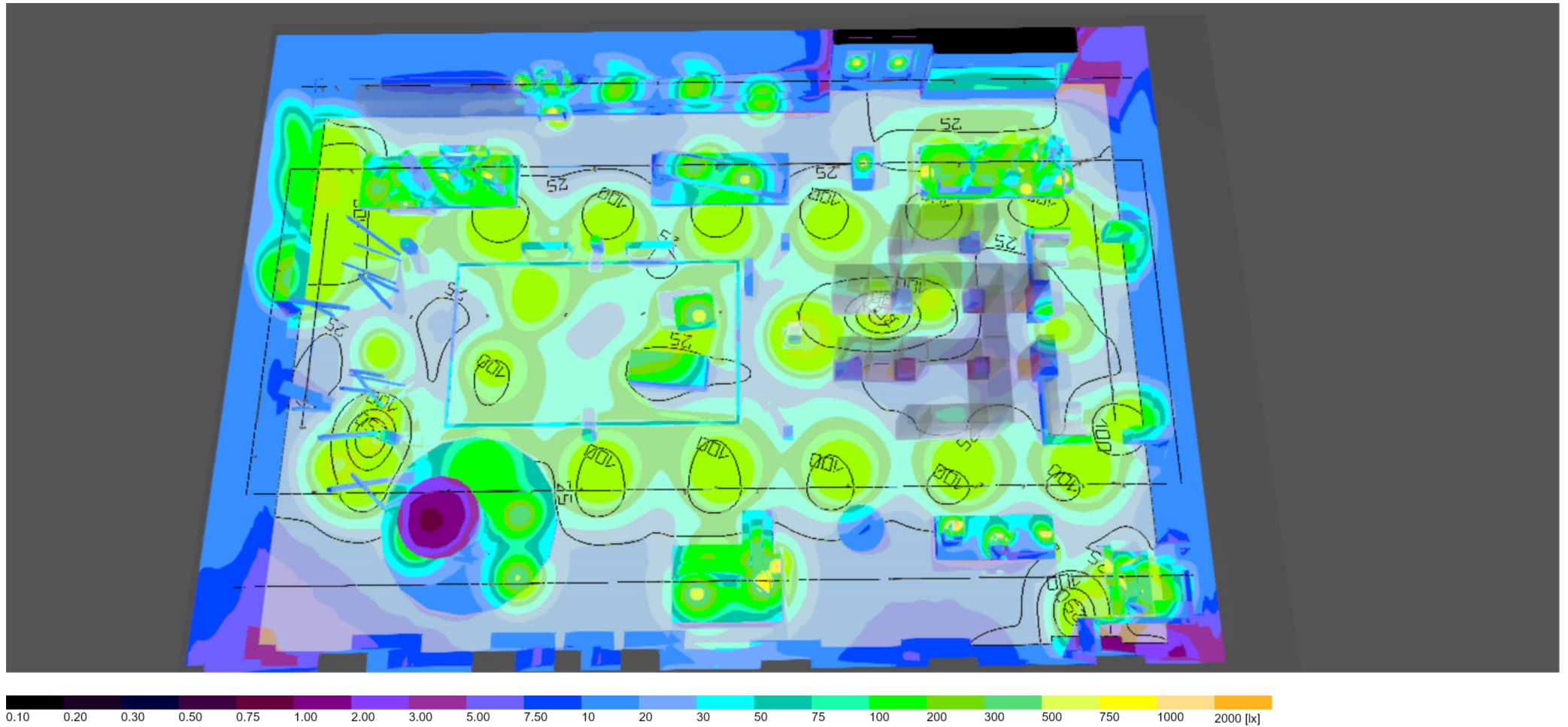
Pomieszczenie Sali wystaw stałych

Podsumowanie / oświetlenie podstawowe	14
Podsumowanie / oświetlenie techniczne	16
Płaszczyzna pracy (Sala wystaw stałych) / oświetlenie podstawowe / Prostopadłe	19
natężenia oświetlenia	
Płaszczyzna pracy (Sala wystaw stałych) / oświetlenie techniczne / Prostopadłe	20
natężenia oświetlenia	

Obrazy



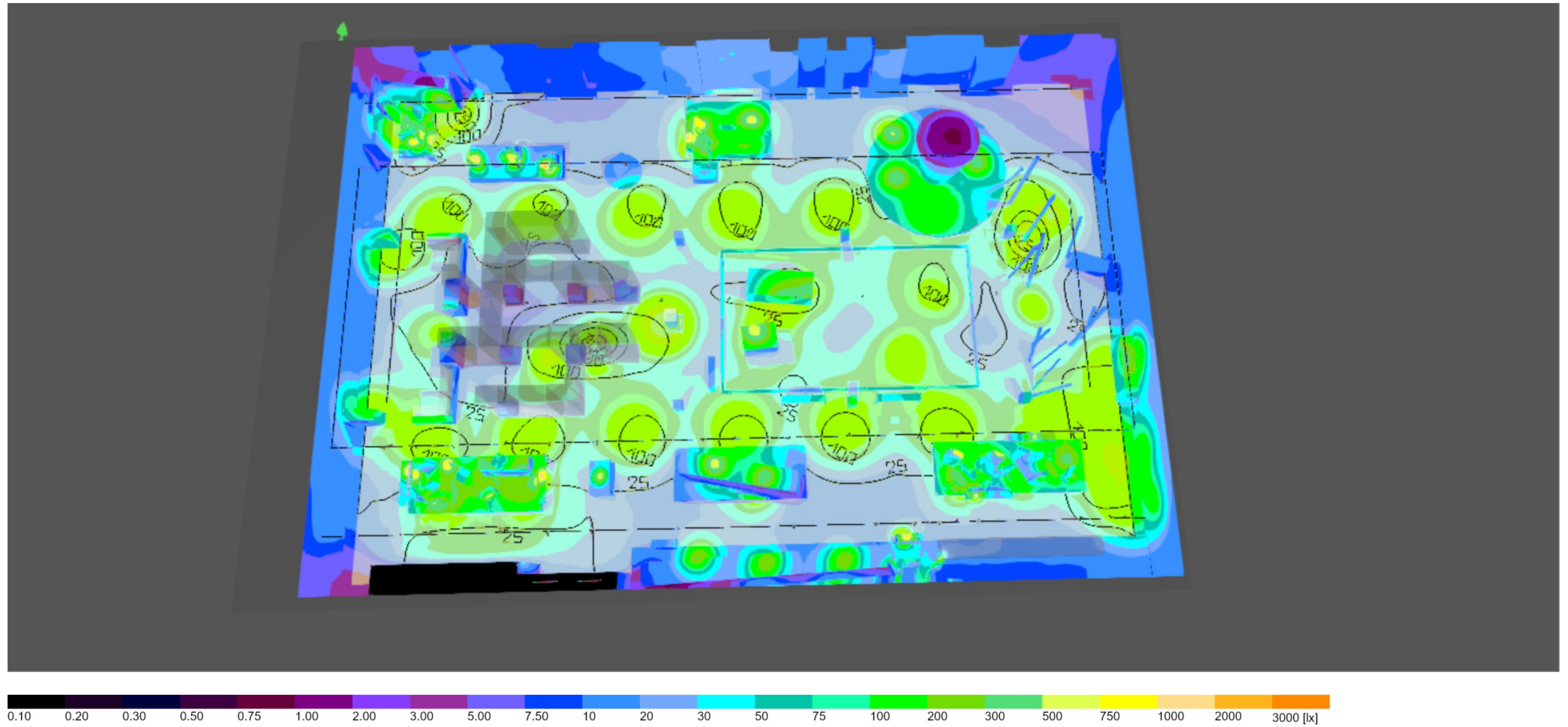
Obrazy



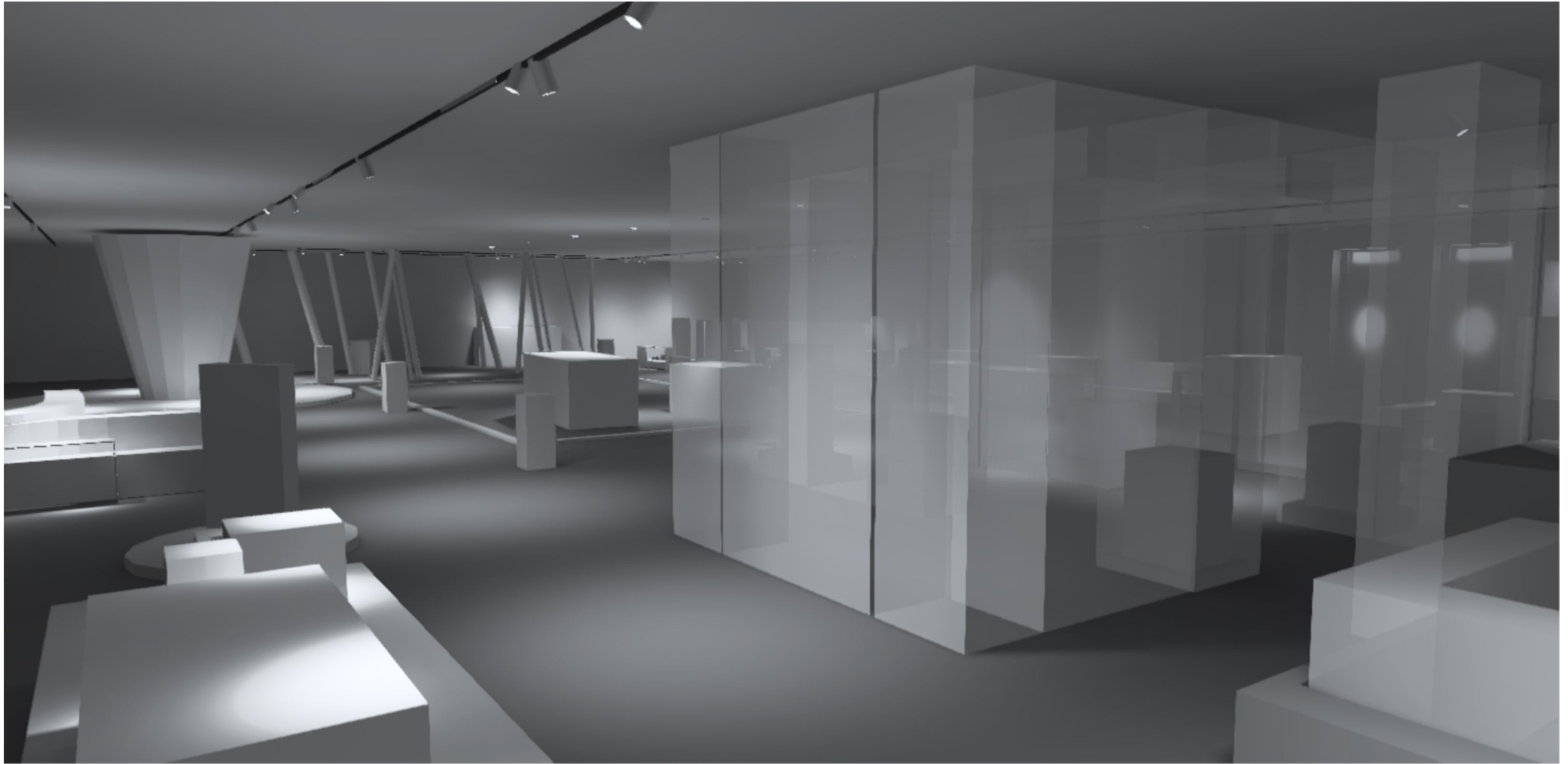
Obrazy



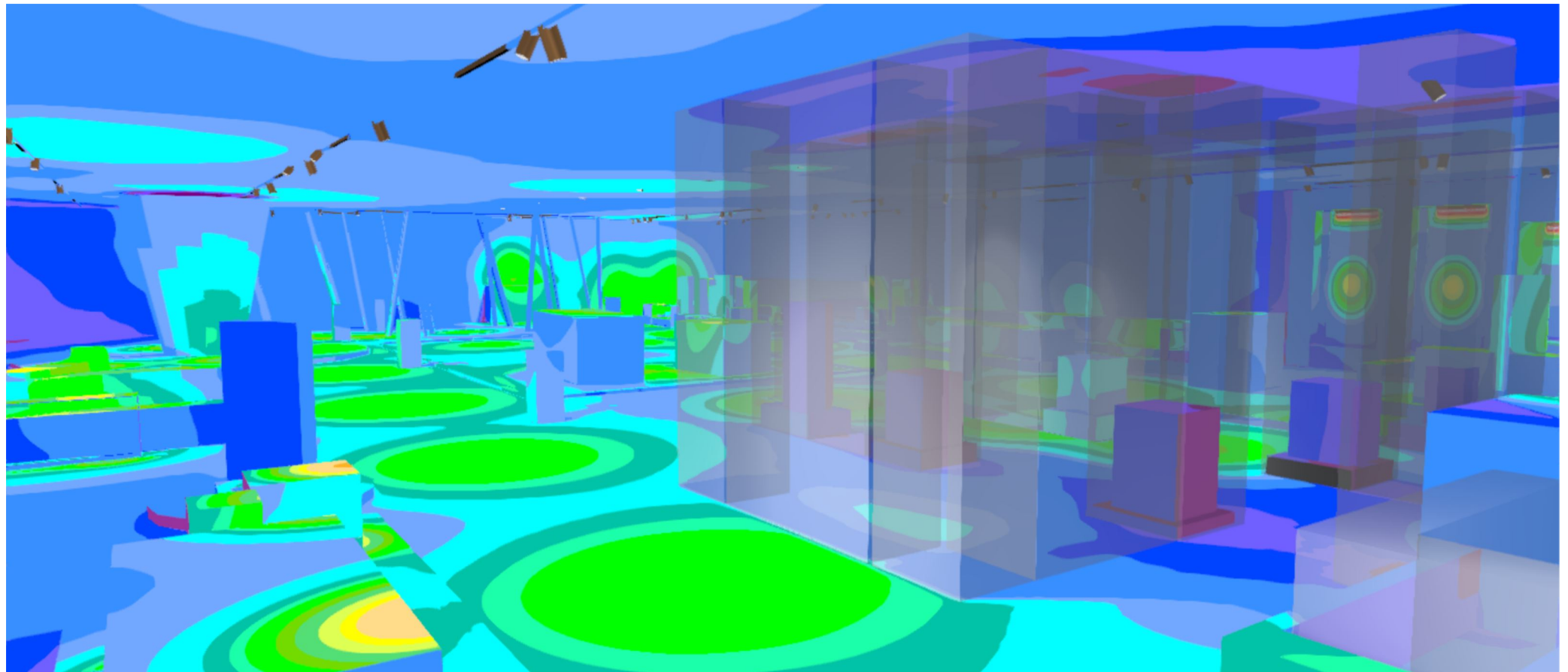
Obrazy



Obrazy



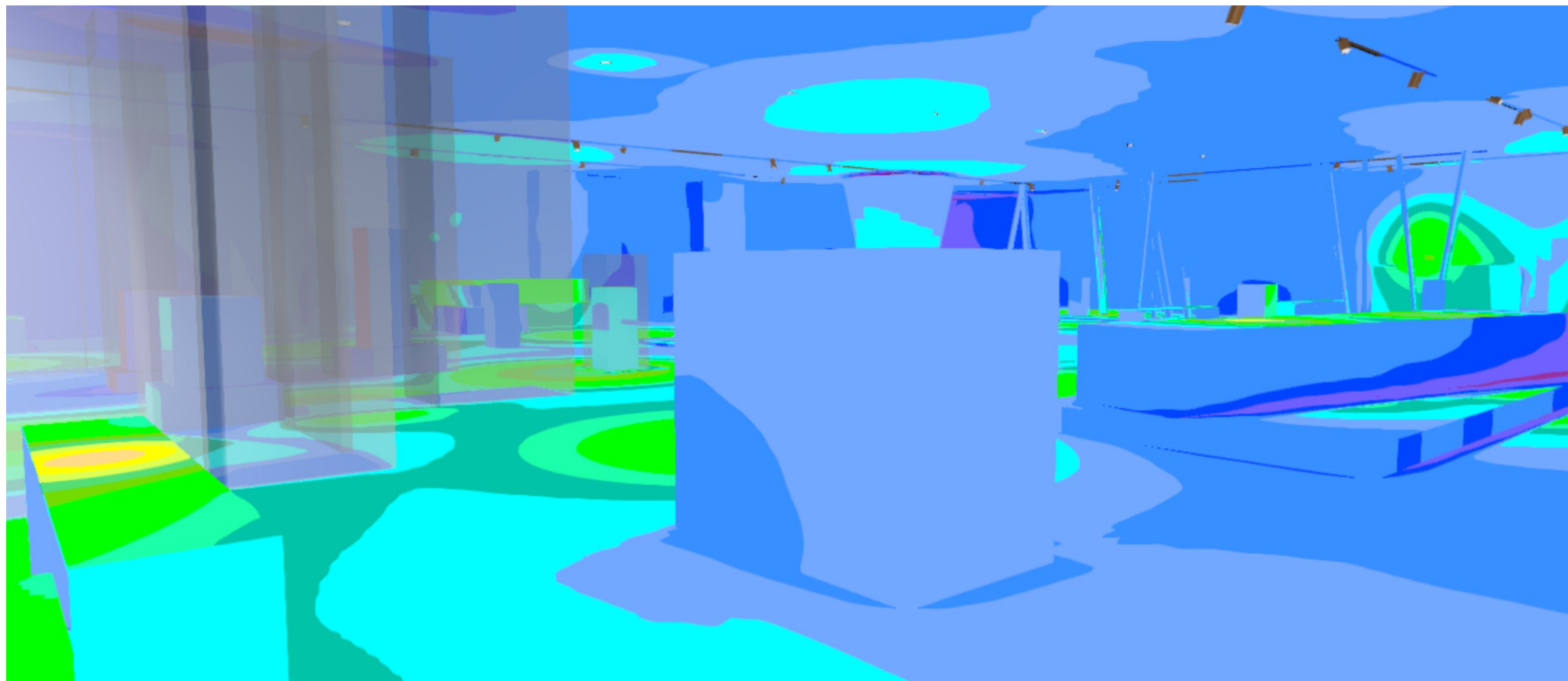
Obrazy



Obrazy



Obrazy



Lista opraw

Φ_{razem} 212584 lm	P_{razem} 2764.3 W	Skuteczność świetlna 76.9 lm/W
------------------------------------	--------------------------------	-----------------------------------

Szt.	Producent	Numer artykułu	Nazwa artykułu	P	Φ	Skuteczność świetlna	Indeks
30				28.0 W	2796 lm	99.9 lm/W	T1
3				38.4 W	2011 lm	52.4 lm/W	L9
5				46.1 W	2413 lm	52.4 lm/W	L8
4	LTS Licht & Leuchten		DAL-L-LK 101-830-35 RFR 23	28.0 W	1964 lm	70.1 lm/W	L7
4	LTS Licht & Leuchten		DAL-L-LK 101.830.20 RFR 23	28.0 W	2158 lm	77.1 lm/W	L6
19				13.8 W	505 lm	36.6 lm/W	L1
22				19.9 W	1596 lm	80.2 lm/W	L2
9				19.9 W	1580 lm	79.4 lm/W	L3
3				19.9 W	1543 lm	77.5 lm/W	L4
14				29.7 W	2183 lm	73.5 lm/W	L11

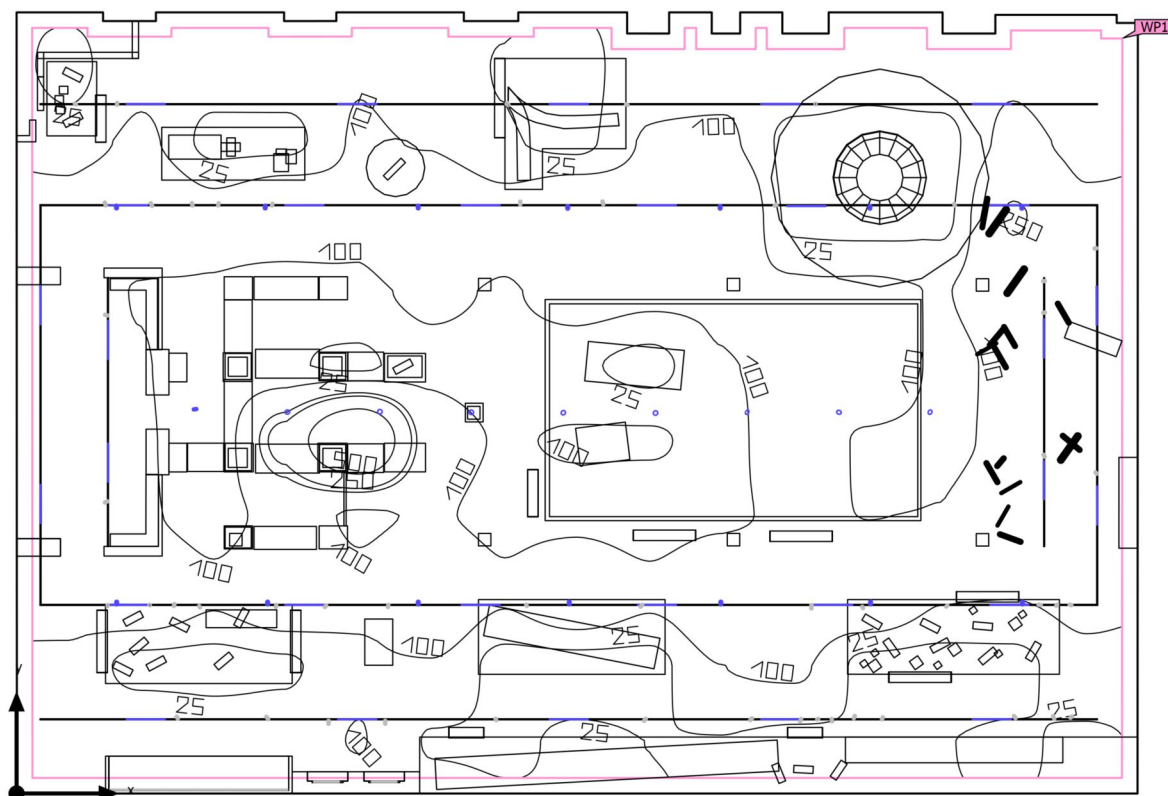
Budynek 1

Lista opraw

Φ_{razem} 212584 lm	P_{razem} 2764.3 W	Skuteczność świetlna 76.9 lm/W
------------------------------------	--------------------------------	-----------------------------------

Szt.	Producent	Numer artykułu	Nazwa artykułu	P	Φ	Skuteczność świetlna	Indeks
30				28.0 W	2796 lm	99.9 lm/W	T1
3				38.4 W	2011 lm	52.4 lm/W	L9
5				46.1 W	2413 lm	52.4 lm/W	L8
4	LTS Licht & Leuchten		DAL-L-LK 101-830-35 RFR 23	28.0 W	1964 lm	70.1 lm/W	L7
4	LTS Licht & Leuchten		DAL-L-LK 101.830.20 RFR 23	28.0 W	2158 lm	77.1 lm/W	L6
19				13.8 W	505 lm	36.6 lm/W	L1
22				19.9 W	1596 lm	80.2 lm/W	L2
9				19.9 W	1580 lm	79.4 lm/W	L3
3				19.9 W	1543 lm	77.5 lm/W	L4
14				29.7 W	2183 lm	73.5 lm/W	L11

Budynek 1 · Parter · Pomieszczenie Sali wystaw stałych (oświetlenie podstawowe)

Podsumowanie

Powierzchnia podstawowa 899.28 m²

Współczynniki odbicia Sufit: 70.0 %,
Ściany: 50.0 %, Podłoga: 20.0 %

Współczynnik konserwacji 0.90 (ogólny)

Wysokość od podłogi do sufitu 3.700 m

Wysokość montażu 3.700 m

Wysokość płaszczyzna pracy 0.000 m

Margines płaszczyzna pracy 0.500 m

Budynek 1 · Parter · Pomieszczenie Sali wystaw stałych (oświetlenie podstawowe)

Podsumowanie

Wyniki

	Rozmiar	Obliczono	Indeks
Płaszczyzna pracy	\bar{E}_{pionowa}	101 lx	WP1
	$U_o (g_1)$	0.001	WP1
Wielkości zużycia ⁽²⁾	Zużycie	3712 kWh/a	
	LENI	4.13 kWh/(m ² * a)	
Pomieszczenie	Charakterystyczna wartość połączenia	1.67 W/m ²	
		1.66 W/m ² /100 lx	

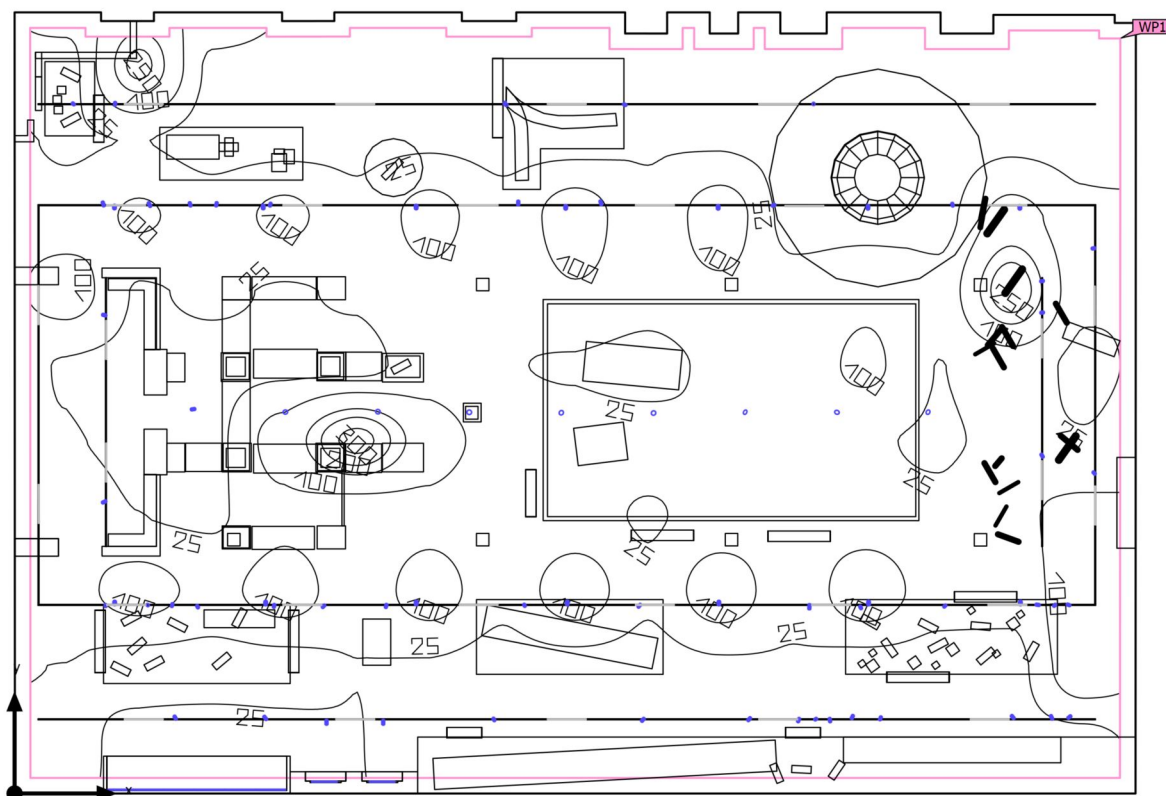
(2) Obliczono za pomocą DIN:18599-4.

Profil użytkowania: Ustawienie wstępne DIALux (34.2 Standard (biuro))

Lista opraw

Szt.	Producent	Numer artykułu	Nazwa artykułu	P	Φ	Skuteczność świetlna	Indeks
30				28.0 W	2796 lm	99.9 lm/W	T1
4	LTS Licht & Leuchten		DAL-L-LK 101-830-35 RFR 23	28.0 W	1964 lm	70.1 lm/W	L7
4	LTS Licht & Leuchten		DAL-L-LK 101.830.20 RFR 23	28.0 W	2158 lm	77.1 lm/W	L6
1				19.9 W	1580 lm	79.4 lm/W	L3
14				29.7 W	2183 lm	73.5 lm/W	L11

Budynek 1 · Parter · Pomieszczenie Sali wystaw stałych (oświetlenie techniczne)

Podsumowanie

Powierzchnia podstawowa 899.28 m²

Współczynniki odbicia Sufit: 70.0 %,
Ściany: 50.0 %, Podłoga: 20.0 %

Współczynnik konserwacji 0.90 (ogólny)

Wysokość od podłogi do sufitu 3.700 m

Wysokość montażu 2.900 m – 3.700 m

Wysokość płaszczyzna pracy 0.000 m

Margines płaszczyzna pracy 0.500 m

Budynek 1 · Parter · Pomieszczenie Sali wystaw stałych (oświetlenie techniczne)

Podsumowanie

Wyniki

	Rozmiar	Obliczono	Indeks
Płaszczyzna pracy	\bar{E}_{pionowa}	46.9 lx	WP1
	$U_o (g_1)$	0.002	WP1
Wielkości zużycia ⁽²⁾	Zużycie	4762 kWh/a	
	LENI	5.30 kWh/(m ² * a)	
Pomieszczenie	Charakterystyczna wartość połączenia	2.14 W/m ²	
		4.57 W/m ² /100 lx	

(2) Obliczono za pomocą DIN:18599-4.

Profil użytkowania: Ustawienie wstępne DIALux (34.2 Standard (biuro))

Lista opraw

Szt.	Producent	Numer artykułu	Nazwa artykułu	P	Φ	Skuteczność świetlna	Indeks
3				38.4 W	2011 lm	52.4 lm/W	L9
5				46.1 W	2413 lm	52.4 lm/W	L8
4	LTS Licht & Leuchten		DAL-L-LK 101-830-35 RFR 23	28.0 W	1964 lm	70.1 lm/W	L7
4	LTS Licht & Leuchten		DAL-L-LK 101.830.20 RFR 23	28.0 W	2158 lm	77.1 lm/W	L6
19				13.8 W	505 lm	36.6 lm/W	L1
22				19.9 W	1596 lm	80.2 lm/W	L2

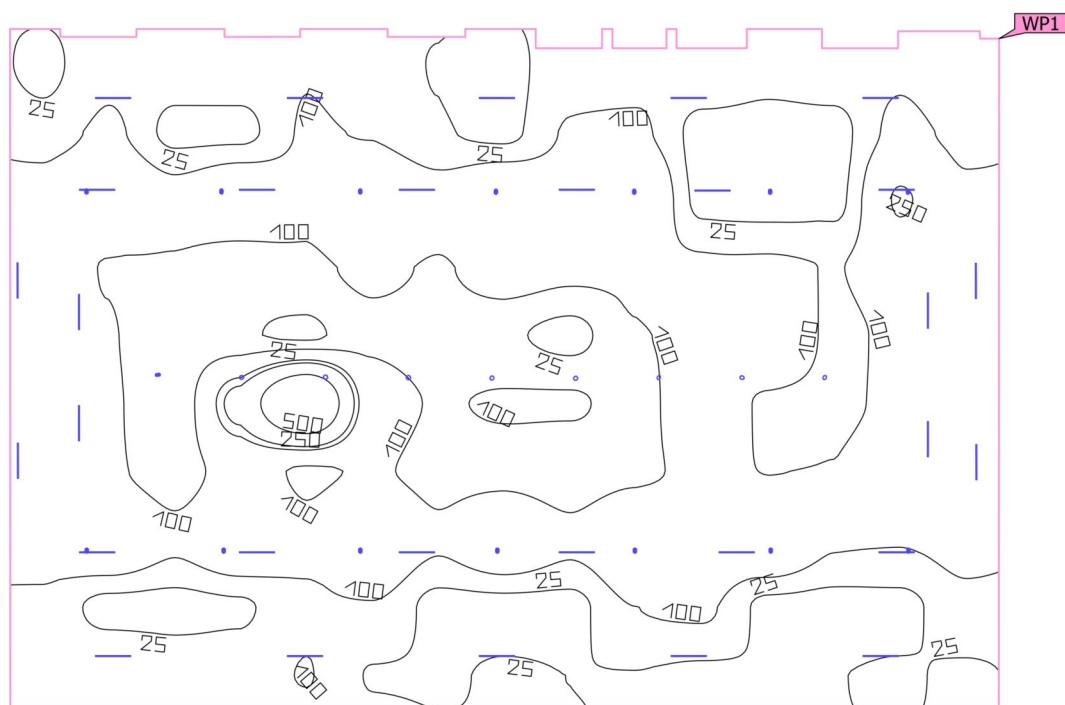
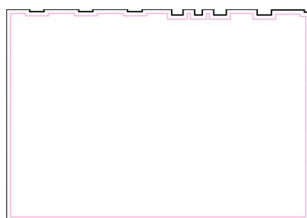
Budynek 1 · Parter · Pomieszczenie Sali wystaw stałych (oświetlenie techniczne)

Podsumowanie

Lista opraw

Szt.	Producent	Numer artykułu	Nazwa artykułu	P	Φ	Skuteczność świetlna	Indeks
9				19.9 W	1580 lm	79.4 lm/W	L3
3				19.9 W	1543 lm	77.5 lm/W	L4
14				29.7 W	2183 lm	73.5 lm/W	L11

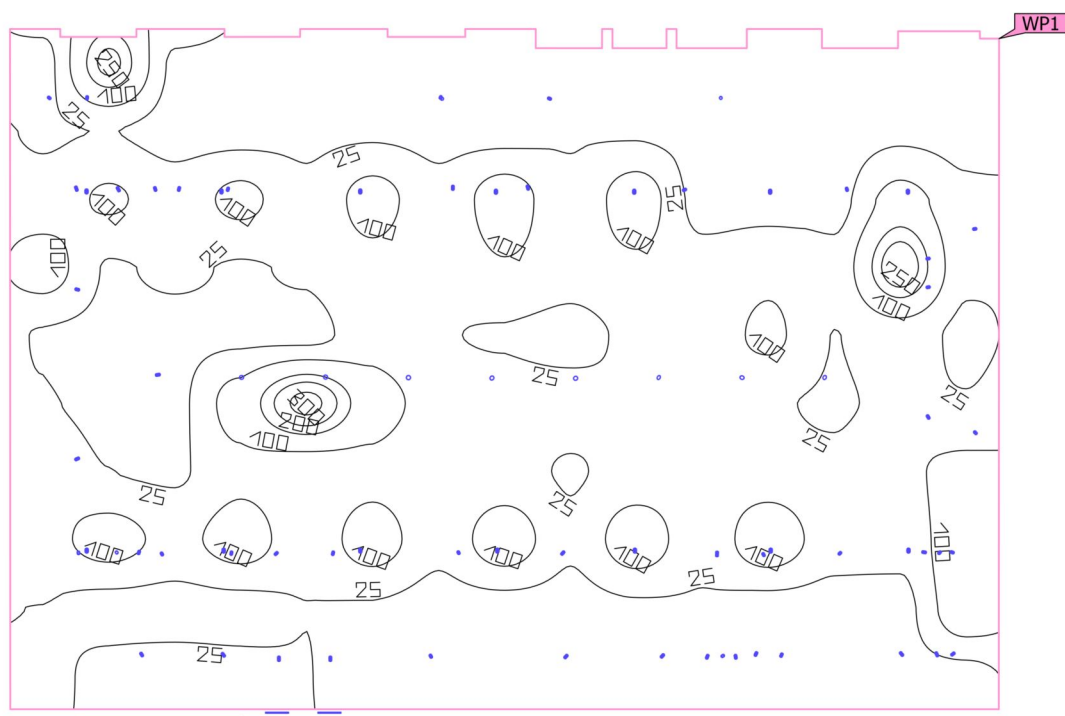
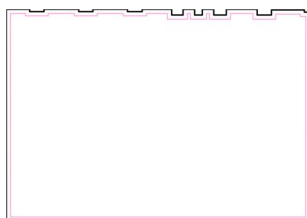
Budynek 1 · Parter · Pomieszczenie Sali wystaw stałych (oświetlenie podstawowe)

Płaszczyzna pracy (Sala wystaw stałych)

Właściwości	\bar{E}	$E_{min.}$	E_{maks}	$U_o (g_1)$	g_2	Indeks
Płaszczyzna pracy (Sala wystaw stałych) Prostopadłe natężenia oświetlenia Wysokość: 0.000 m, Margines: 0.500 m	101 lx	0.066 lx	804 lx	0.001	0.000	WP1

Profil użytkowania: Ustawienie wstępne DIALux (34.2 Standard (biuro))

Budynek 1 · Parter · Pomieszczenie Sali wystaw stałych (oświetlenie techniczne)

Płaszczyzna pracy (Sala wystaw stałych)

Właściwości	\bar{E}	$E_{min.}$	E_{maks}	$U_o (g_1)$	g_2	Indeks
Płaszczyzna pracy (Sala wystaw stałych) Prostopadłe natężenia oświetlenia Wysokość: 0.000 m, Margines: 0.500 m	46.9 lx	0.090 lx	323 lx	0.002	0.000	WP1

Profil użytkowania: Ustawienie wstępne DIALux (34.2 Standard (biuro))