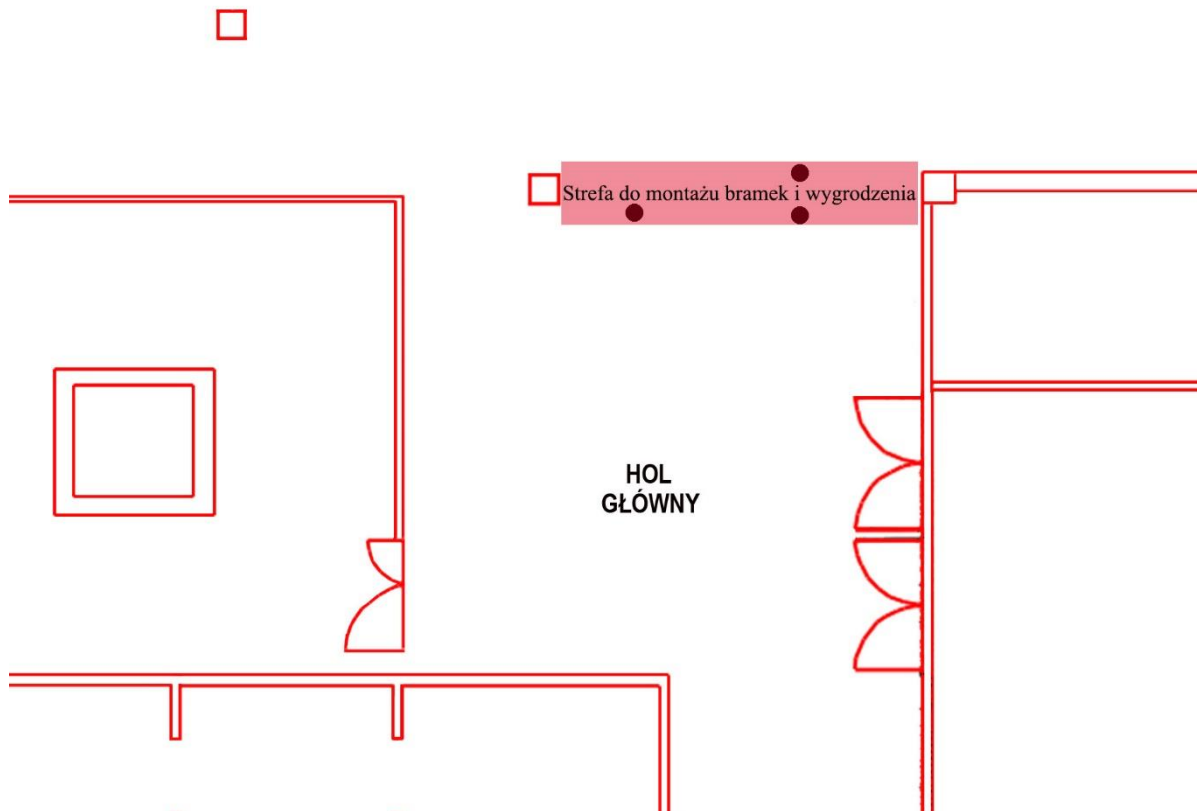


Załącznik nr 4 do OPZ – plan przedstawiający lokalizację montażu bramek i wygradzeniem wejścia na ekspozycję wraz z opisem doprowadzonej instalacji

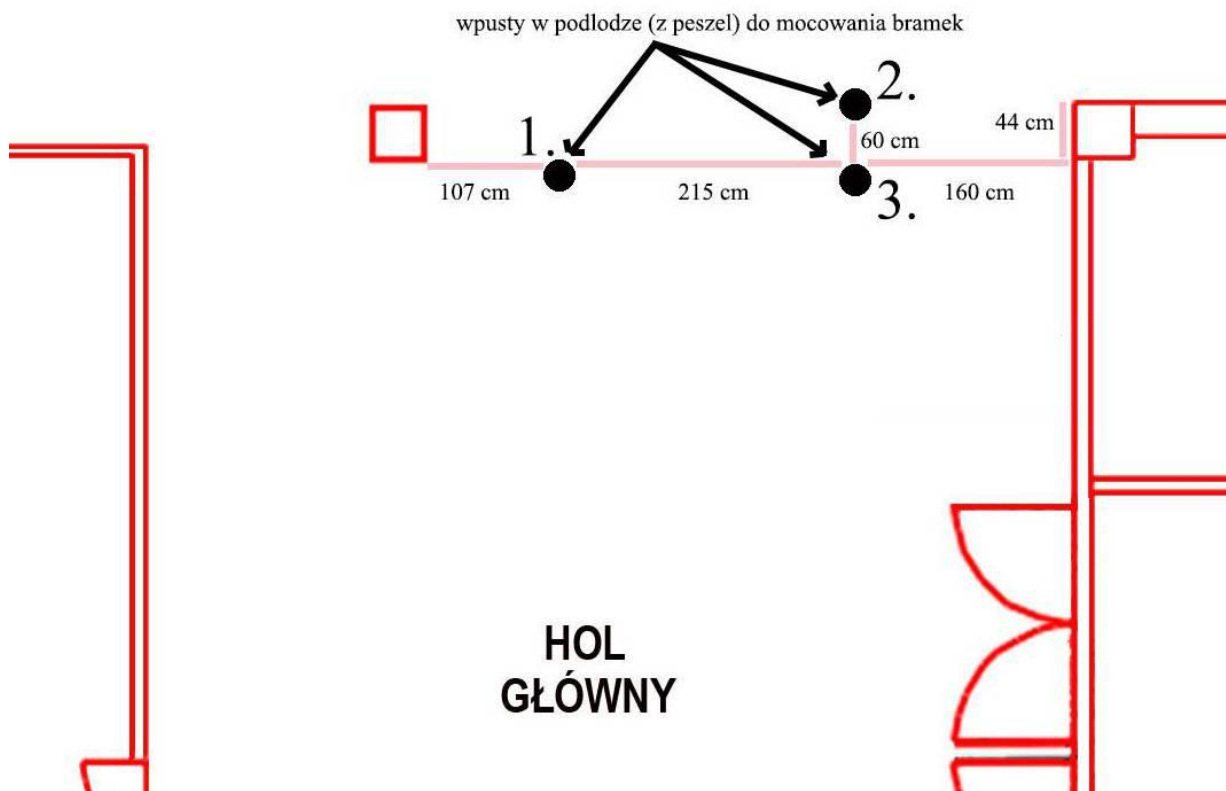
Zadanie pn.: „Zakup systemu rezerwacji i sprzedaży biletów wraz z zestawami kasowymi i uchylnymi bramkami wejściowymi”

1.Przedmiotem zamówienia jest montaż bramek i wygradzenie (słupki + poprzeczki podwójne) zaznaczonej na planach i zdjęciu przestrzeni w holu głównym przebudowanego budynku Muzeum (Dziekanowice 32), między jedną ze ścian a filarem.

2.Plan z zaznaczoną przestrzenią do wygradzenia wejścia na ekspozycję słupkami i poprzeczkami oraz lokalizacją montażu bramek.



- 3.** Plan z lokalizacją miejsc montażu bramek i z wymiarowaną przestrzenią do wygradzenia.
1. w peszel przewód zasilania N2XH-J (1,5 mm²), przewód systemu PPOŻ OMY (1 mm²);
 2. – w peszel przewód 2 x LAN, przewód zasilania N2XH-J (1,5 mm²);
 3. w peszel przewód zasilania N2XH-J (1,5 mm²), przewód systemu PPOŻ OMY (1 mm²).



- 4.** Zdjęcie z lokalizacją miejsca montażu bramek i z wymiarowaną strefą wygradzenia słupkami i poprzeczkami wejścia na ekspozycję. 1. w peszel przewód zasilania N2XH-J (1,5 mm²), przewód systemu PPOŻ OMY (1 mm²); 2. – w peszel przewód 2 x LAN, przewód zasilania N2XH-J (1,5 mm²); 3. w peszel przewód zasilania N2XH-J (1,5 mm²), przewód systemu PPOŻ OMY (1 mm²).



5. Zamawiający odpowiada za dostosowanie istniejącej infrastruktury sieciowej i zasilającej do potrzeb bramek i czytników.

6. Zamawiający wymaga dostarczenia projektu rozwiązania technicznego rozmieszczenia bramek i urządzeń, które je obsługują oraz słupków (końcowych) i poprzeczek podwójnych) do wygrozdzenia przestrzeni między bramkami (po podpisaniu umowy w ciągu 14 dni).

7. Informacje o instalacji wyprowadzonej z wpustów w podłodze pokrytej linoleum: z rozdzielni RK1-02 N2XH-J 3x1,5mm² kołowrót, bramka, czytnik biletów; czytnik biletów 2xLAN 6kat rys IN 123; kołowrót i bramka system SSP OMY 2x1mm².