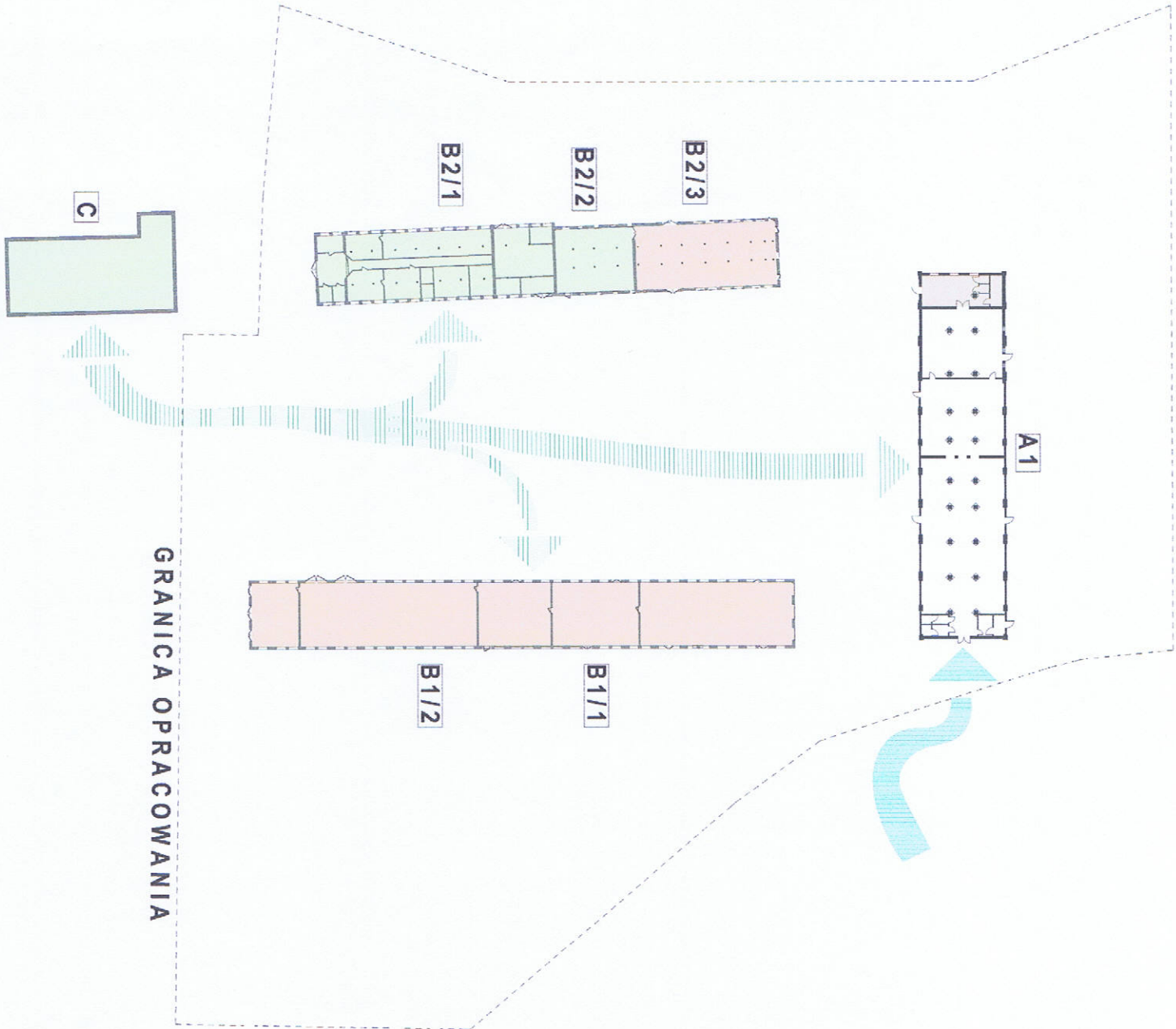


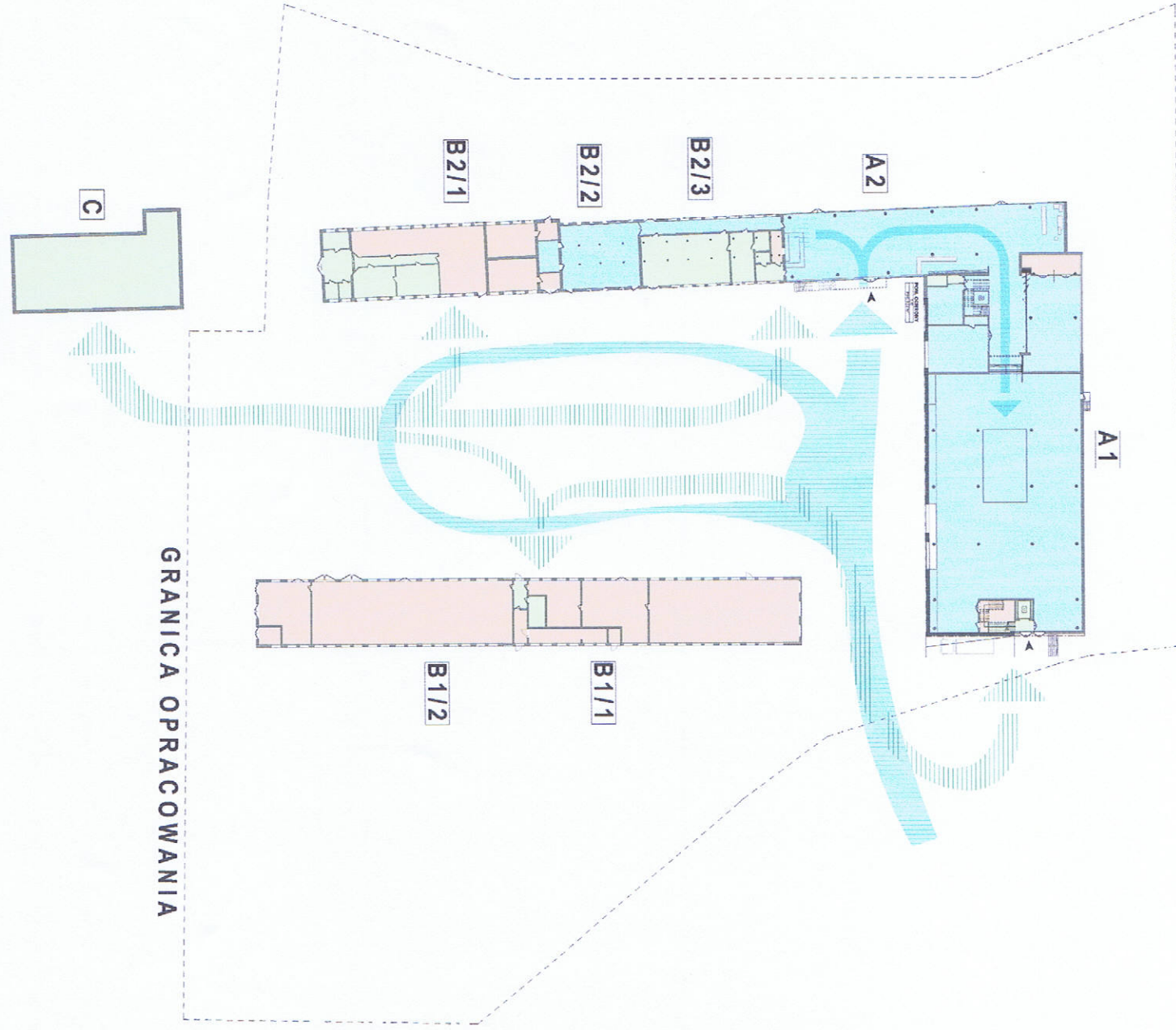
SOWA-SZENK S.C. UL. KARD. A. HŁONDA 2/4 LOK. 6, 50-329 WROCŁAW tel. 71/ 34-35-387 ,email:sowa.szenk@op.pl				
Investor:	MUZEUM PIERWSZYCH PIASTÓW NA LEDNICY DZIEKANOWICE 32, 62-261 LEDNOGÓRA		Stadium:	KONC.
Obiekt i adres:	MUZEUM PIERWSZYCH PIASTÓW NA LEDNICY, DZIEKANOWICE 32, 62-261 LEDNOGÓRA DZ.NR 37/4, ARK. MAPY NR1, OBR.0002 DZIEKANOWICE, GM.ŁUBOWO, WOJ.WIELKOPOLSKIE		Branża:	ARCH
Projektant:	mgr inż. arch. Tomasz Szek	upr. nr 535/01/DUW		
Sprawdzający:				
Temat:	"DZIEDZICTWO PIERWSZYCH PIASTÓW" - ROZBUDOWA INFRASTRUKTURY MAGAZYNOWO - KONSERWATORSKO - WYSTAWIENNICZEJ MUZEUM PIERWSZYCH PIASTÓW NA LEDNICY			
Nazwa rysunku:	LOKALIZACJA INWESTYCJI WZGLĘDEM WYSPY OSTRÓW LEDNICKI POWIĄZANIE PRZESTRZENNE INWESTYCJI Z ODDZIAŁAMI MUZEUM			
			Skala:	1:-
			Data:	Nr rys.
			Listopad 2016	A01

ISTNIEJĄCY



ISTNIEJĄCY
BUDYNK
ADMINISTRACJI

PROJEKTOWANY



ISTNIEJĄCY
BUDYNK
ADMINISTRACJI

FUNKCJA POMIESZCZEN:

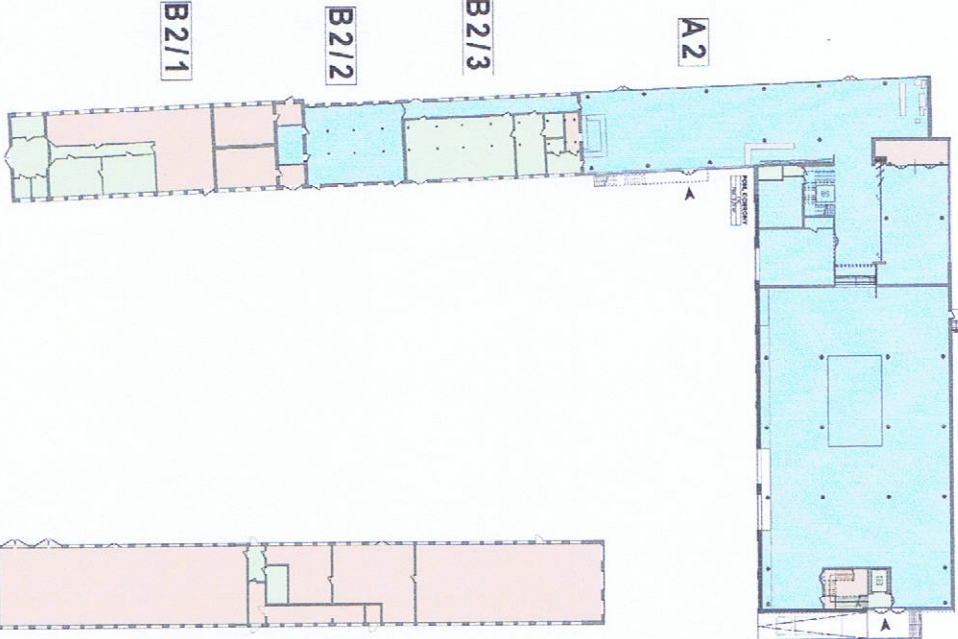
- POMIESZCZENIA PRACOWNICZE
- POMIESZCZENIA TECHNICZNE / MAGAZYNOWE
- POMIESZCZENIA OGÓLNODESTĘPNE

SOWA-SZENK S.C.
UL. KARD. A. HLONDA 2/4 LOK. 6, 50-329 WROCŁAW
tel. 71/ 34-35-387 ,email:sowa.szenk@op.pl

Investor:	MUZEUM PIERWSZYCH PIASTÓW NA LEDNICY DZIEKANOWICE 32, 62-261 LEDNOGÓRA	Stadium:	KONC.
Obiekt i adres:	MUZEUM PIERWSZYCH PIASTÓW NA LEDNICY, DZIEKANOWICE 32, 62-261 LEDNOGÓRA DZ.NR 37/4, ARK. MAPY NR1, OBR.0002 DZIEKANOWICE, GMI.LUBOWO, WOJ.WIELKOPOLSKIE	Branta:	ARCH
Projektant:	mgr inż. arch. Tomasz Szenk		
Sprawdzający:	upr. nr 535/01/DUW		
Temat:	"DZIEDZICTWO PIERWSZYCH PIASTÓW" - ROZBUDOWA INFRASTRUKTURY MAGAZYNOWO - KONSERWATORSKO - WYSTAWIENNICZEJ MUZEUM PIERWSZYCH PIASTÓW NA LEDNICY	Skala:	1:-
Nazwa rysunku:	SCHEMATY POWIĄZAŃ FUNKCJONALNYCH BUDYNKÓW	Data:	Nr ps.
		Liść 2016	A03

KONDYGNACJA 0

A1



KONDYGNACJA +1

A1

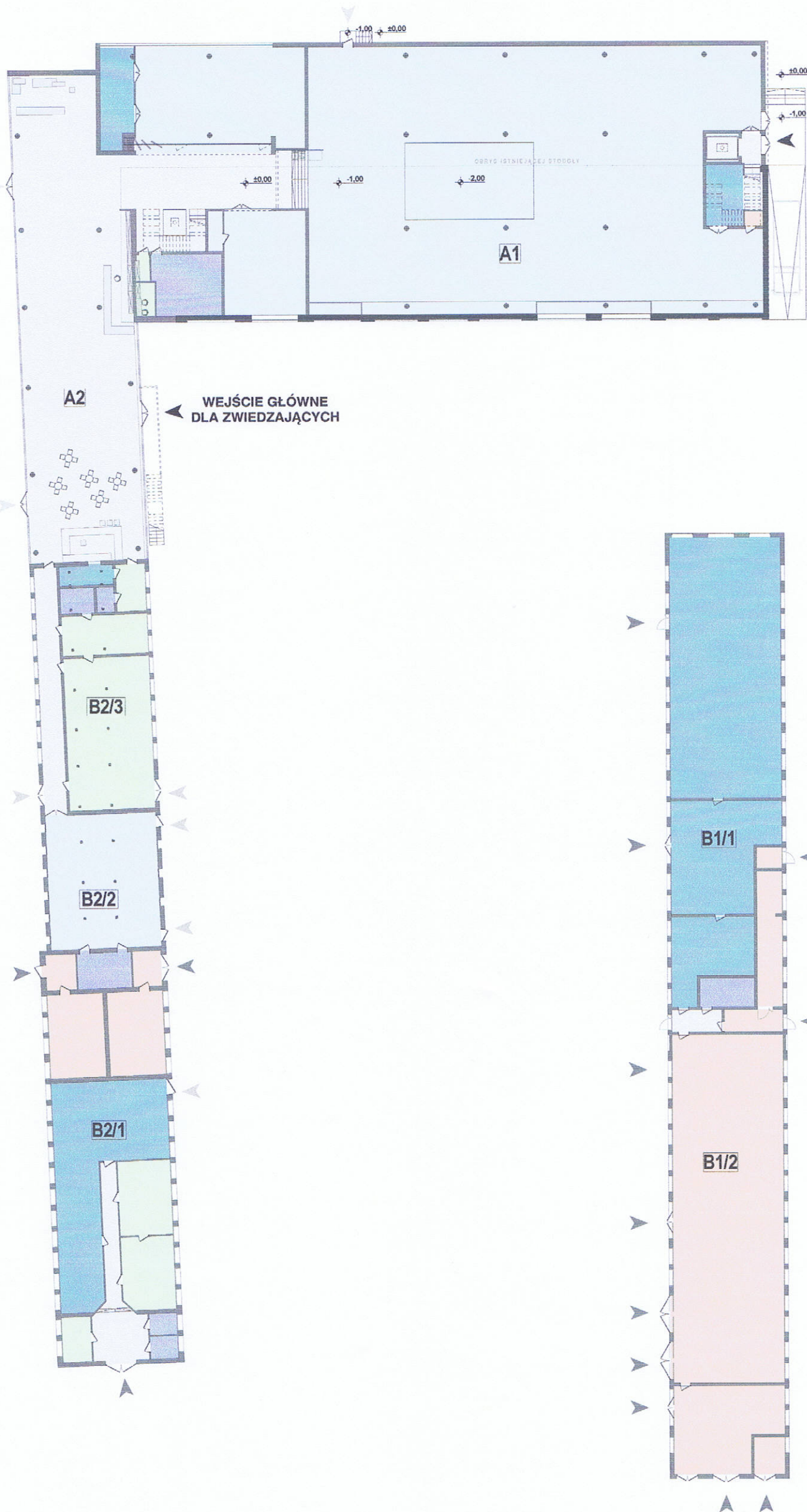


FUNKCJA POMIESZCZEŃ:

- POMIESZCZENIA PRACOWNICZE
- POMIESZCZENIA TECHNICZNE / MAGAZYNOWE
- POMIESZCZENIA OGÓLNODOSTĘPNE

SOWA-SZENK S.C.
UL. KARD. A. HŁONDA 2/4 LOK. 6, 50-329 WROCŁAW
tel.: 71/ 34-35-387 , email: sowa.szenk@op.pl

Investor:	MUZEUM PIERWSZYCH PIASTÓW NA LEDNICY DZIEKANOWICE 32, 62-261 LEDNOGÓRA	Stadium:	KONC.
Obiekt i adres:	MUZEUM PIERWSZYCH PIASTÓW NA LEDNICY, DZIEKANOWICE 32, 62-261 LEDNOGÓRA DZ.NR 37/4, ARK. MAPY NR1, OBR.0002 DZIEKANOWICE, GM.LUBOWO, WOJ.WIELKOPOLSKIE	Branża:	ARCH
Projektant:	mjr inż. arch. Tomasz Szenc	upr. nr 5350/1/DUW	
Sprawdzający:			
Temat:	"DZIEDZICTWO PIERWSZYCH PIASTÓW" - ROZBUDOWA INFRASTRUKTURY MAGAZYNOWO - -KONSERWATORSKO - WYSTAWIENNICZEJ MUZEUM PIERWSZYCH PIASTÓW NA LEDNICY	Skala:	1:-
Nazwa rysunku:	SCHEMAT FUNKCJONALNY W UKŁADZIE KONDYGNACJI	Data:	Nr rys.
		Liść 2016	A04

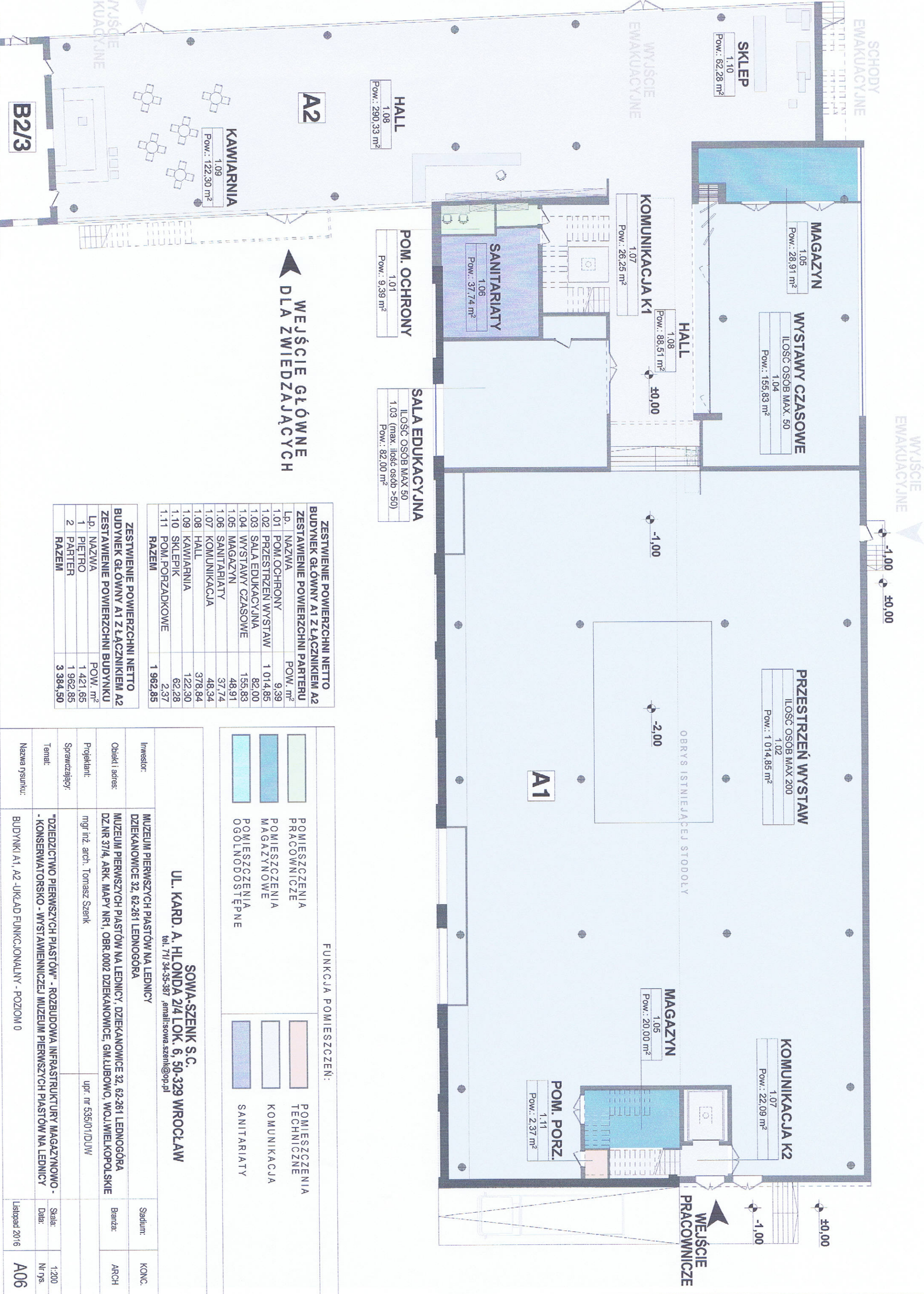


FUNKCJA POMIESZCZEŃ:

	POMIESZCZENIA PRACOWNICZE
	POMIESZCZENIA MAGAZYNOWE
	POMIESZCZENIA OGÓLNODOSTĘPNE
	POMIESZCZENIA TECHNICZNE
	KOMUNIKACJA
	SANITARIATY

Inwestor:	MUZEUM PIERWSZYCH PIASTÓW NA LEDNICY DZIEKANOWICE 32, 62-261 LEDNOGÓRA	Stadium:	KONC.
Obiekt i adres:	MUZEUM PIERWSZYCH PIASTÓW NA LEDNICY, DZIEKANOWICE 32, 62-261 LEDNOGÓRA DZ.NR 37/4, ARK. MAPY NR1, OBR.0002 DZIEKANOWICE, GM.ŁUBOWO, WOJ.WIELKOPOLSKIE	Branża:	ARCH
Projektant:	mgr inż. arch. Tomasz Szenk	upr. nr 535/01/DUW	
Sprawdzający:			
Temat:	"DZIEDZICTWO PIERWSZYCH PIASTÓW" - ROZBUDOWA INFRASTRUKTURY MAGAZYNOWO - - KONSERWATORSKO - WYSTAWIENNICZEJ MUZEUM PIERWSZYCH PIASTÓW NA LEDNICY	Skala:	1:-
Nazwa rysunku:	ZESPÓŁ BUDYNKÓW - UKŁAD FUNKCJONALNY - PARTER	Data:	Nr rys.
		Listopad 2016	A05

UWAGA: SCHODY EWAKUACYJNE - EWAKUACJA Z PIĘTRA PRZEZ TARAS I SCHODAMI ZEWNĘTRZNYMI - ROZWIĄZANIE WYMAGA UZYSKANIA ODSTĘPSTWA



FUNKCJA POMIESZCZEŃ:	
POMIESZCZENIA PRACOWNICZE	
POMIESZCZENIA MAGAZYNOWE	
POMIESZCZENIA OGÓLNODOSTĘPNE	
POMIESZCZENIA TECHNICZNE	
KOMUNIKACJA	
SANITARIATY	

Investor:	Muzeum Pierwszych Piastów na Lednicy	Stadium:	KONC.
Obiekt i adres:	Muzeum Pierwszych Piastów na Lednicy, Dziekanowice 32, 62-261 Lednogóra	Branża:	ARCH
Projektant:	DZ NR 37/4, ARK. MAPY NR1, OBR.0002 Dziekanowice, GM.ŁUBOWO, WOJ.WIELKOPOLSKIE		
Sprawdzający:	mgr inż. arch. Tomasz Szank	upr. nr 535/01/DUW	
Temat:	"DZIEDZICTWO PIERWSZYCH PIASTÓW" - ROZBUDOWA INFRASTRUKTURY MAGAZYNOWO - KONSERWATORSKO - WYSTAWIENNICZEJ MUZEUM PIERWSZYCH PIASTÓW NA LEDNICY		
Nazwa rysunku:	BUDYNKI A1, A2 -UKŁAD FUNKCJONALNY - POZIOM 0	Skala:	1:200
		Data:	Nr rys.
			A06

SOŁA-SZENK S.C.
UL. KARD. A. HŁONDA 2/4 LOK. 6, 50-329 WROCŁAW
tel. 71/ 34-35-387 ,email:sowa.szenk@op.pl

UWAGA: SCHODY EWAKUACYJNE - EWAKUACJA Z PIĘTRA PRZESZ TARAS I SCHODAMI ZEWNĘTRZNYMI - ROZWIĄZANIE WYMAGA UZYSKANIA ODSTĘPSTWA

SALA KONFERENCYJNA

ILOŚĆ OSOB MAX 2x50
2.03
Pow.: 73,65+58,43+9,42=142,98 m ²

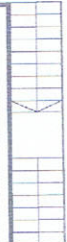
POM. TECH

2.06
Pow.: 14,31 m ²

POM. PORZ.

2.07
Pow.: 3,56 m ²

SCHODY
EWAKUACYJNE



PRACOWNIA TYP A

2.01A
Pow.: 127,19 m ²

PRACOWNIA

2.01
Pow.: 130,21 m ²

POM. TECH

2.06
Pow.: 21,66 m ²

KOMUNIKACJA

2.08
Pow.: 291,72 m ²

PRACOWNIA

2.01
Pow.: 82,49 m ²

POM. TECH

2.06
Pow.: 45,78 m ²

MAGAZYN/SKARBIEC

2.09
Pow.: 74,80 m ²

KOMUNIKACJA K2

SANITARIATY

2.05
Pow.: 26,12 m ²

ZAPL. SOCI.

2.02
Pow.: 23,50 m ²

SANITARIATY

2.05
Pow.: 24,78 m ²

±0,00

±0,00

PRACOWNIA

2.01
Pow.: 123,13 m ²

PRACOWNIA

2.01
Pow.: 88,96 m ²

PRACOWNIA

2.01
Pow.: 106,37 m ²

ARCHIWUM

2.04
Pow.: 38,12 m ²

POM. TECH MAGAZYN

2.06
Pow.: 22,34 m ²
2.09
Pow.: 35,05 m ²

TARAS WIDOKOWY

Pow.: 409,14 m ²

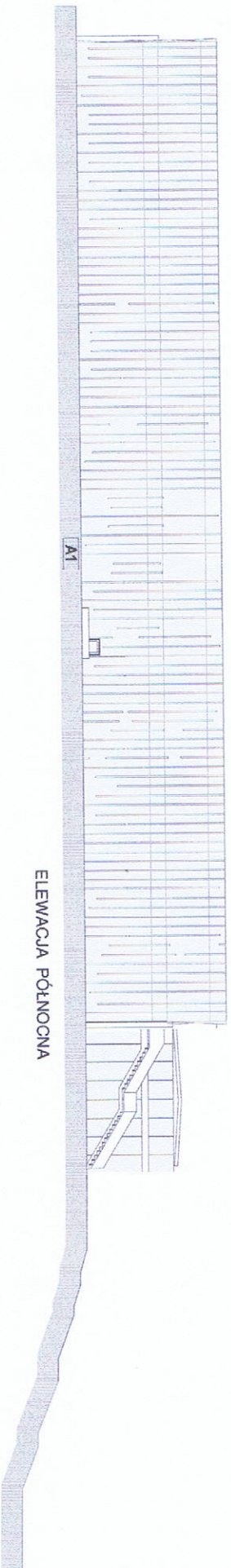
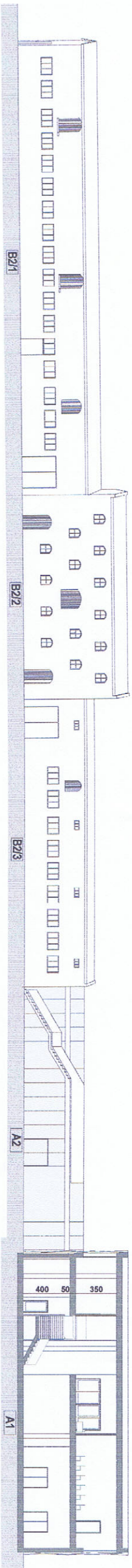
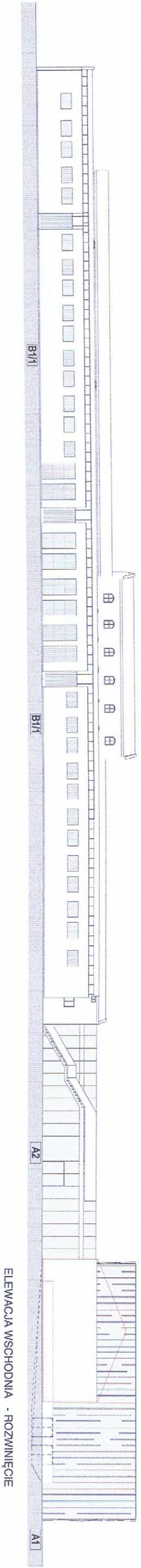
FUNKCJA POMIESZCZEN:

	POMIESZCZENIA PRACOWNICZE		POMIESZCZENIA TECHNICZNE
	POMIESZCZENIA MAGAZYNOWE		KOMUNIKACJA
	POMIESZCZENIA OGÓLNODESTĘPNE		SANITARIATY

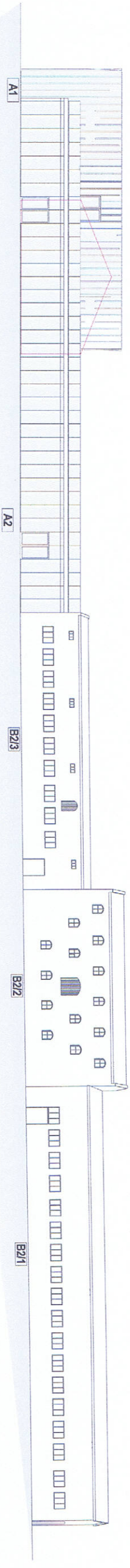
ZESTWIENIE POWIERZCHNI NETTO BUDYNEK GŁÓWNY A1 Z ŁĄCZNIKIEM A2 ZESTAWIENIE POWIERZCHNI PIĘTRA +1		
Lp.	NAZWA	POW. m ²
2.01	PRACOWNIE+MAGAZYN	529,76
2.01A	PRACOWNIE TYP A	127,19
2.02	ZAPLECZE SOCJALNE	23,50
2.03	SALA KONF.+MAGAZYN	142,98
2.04	ARCHIWUM	38,12
2.05	SANITARIATY	50,90
2.06	POM. TECHNICZNE	104,09
2.07	POM. PORZĄDKOWE	3,56
2.08	KOMUNIKACJA	291,72
2.09	MAGAZYN	109,85
RAZEM		1 421,65

SOWA-SZENK S.C.	
UL. KARD. A. HŁONDA 2/4 LOK. 6, 50-329 WROCŁAW	
tel. 71/ 34-35-387 , email: sowa.szenk@op.pl	
Investor:	MUZEUM PIERWSZYCH PIASTÓW NA LEDNICY DZIEKANOWICE 32, 62-261 LEDNOGÓRA
Obiekt i adres:	MUZEUM PIERWSZYCH PIASTÓW NA LEDNICY, DZIEKANOWICE 32, 62-261 LEDNOGÓRA DZ.NR 371/4, ARK. MAPY NR1, OBR.0002 DZIEKANOWICE, GM.ŁUBOWO, WOJ.WIELKOPOLSKIE
Projektant:	mgr inż. arch. Tomasz Szank
Sprawdzający:	mgr inż. arch. Tomasz Szank
Temat:	"DZIEDZICTWO PIERWSZYCH PIASTÓW" - ROZBUDOWA INFRASTRUKTURY MAGAZYNOWO - KONSERWATORSKO - WYSTAWIENNICZEJ MUZEUM PIERWSZYCH PIASTÓW NA LEDNICY
Nazwa rysunku:	BUDYNKI A1, A2 -UKŁAD FUNKCJONALNY-POZIOM +1

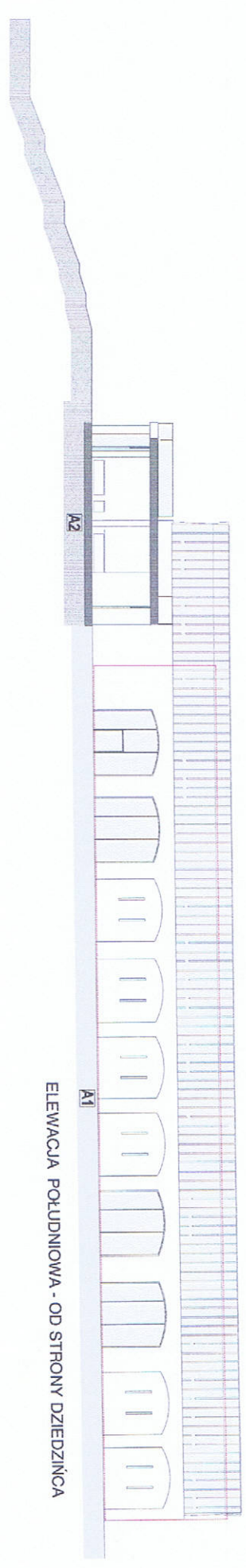
Stadium:	KONC.
Branża:	ARCH
Skala:	1:200
Data:	Nr rys.
Listopad 2016	A07



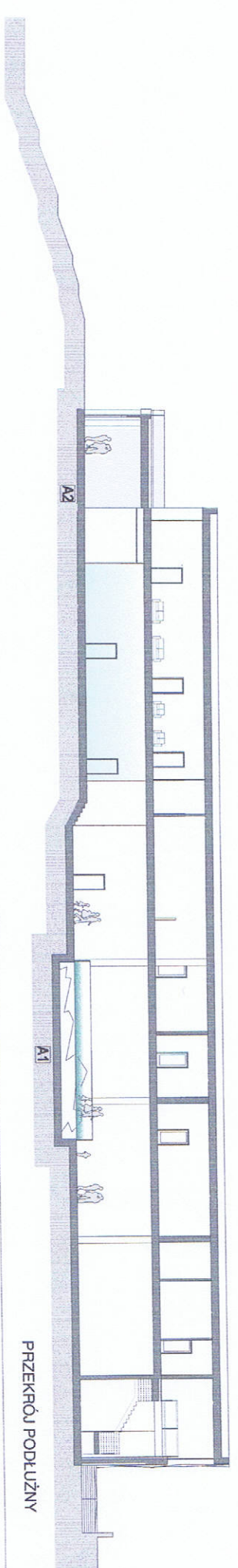
SOWA-SZENK S.C. UL. KARD. A. HŁONDA 2/4 LOK. 6, 50-329 WROCŁAW tel. 71/ 34-35-387 , email: sowa.szenk@op.pl			
Investor:	MUZEUM PIERWSZYCH PIASTÓW NA LEDNICY DZIEKANOWICE 32, 62-261 LEDNOGÓRA	Stadium:	KONC.
Obiekt i adres:	MUZEUM PIERWSZYCH PIASTÓW NA LEDNICY, DZIEKANOWICE 32, 62-261 LEDNOGÓRA DZ.NR 37/4, ARK. MAPY NR1, OBR.0002 DZIEKANOWICE, GM.ŁUBOWO, WOJ.WIELKOPOLSKIE	Branża:	ARCH
Projektant:	mgr inż. arch. Tomasz Szek	upr. nr 535/01/DUW	
Sprawdzający:			
Temat:	"DZIEDZICTWO PIERWSZYCH PIASTÓW" - ROZBUDOWA INFRASTRUKTURY MAGAZYNOWO - KONSERWATORSKO - WYSTAWIENNICZEJ MUZEUM PIERWSZYCH PIASTÓW NA LEDNICY	Skala:	1:-
Nazwa rysunku:	PRZEMKÓLE WIDOKOWE	Data:	Nr rys.
		Listopad 2016	A09



ELEWACJA ZACHODNIA - OD STRONY JEZIORA



ELEWACJA POŁUDNIOWA - OD STRONY DZIEDZINCA



PRZEKRÓJ PODŁUŻNY

SOWA-SZENK S.C.	
UL. KARD. A. HŁONDA 2/4 LOK. 6, 50-329 WROCŁAW	
tel. 71/ 34-35-387 ,email:sowa.szenk@op.pl	
Investor:	MUZEUM PIERWSZYCH PIASTÓW NA LEDNICY DZIEKANOWICE 32, 62-261 LEDNOGÓRA
Objekt i adres:	MUZEUM PIERWSZYCH PIASTÓW NA LEDNICY, DZIEKANOWICE 32, 62-261 LEDNOGÓRA DZ.NR 37/4, ARK. MAPY NR1, OBR.0002 DZIEKANOWICE, GM.LUBOWO, WOJ.WIELKOPOLSKIE
Projektant:	mgr inż. arch. Tomasz Szenk
Sprawdzający:	
Temat:	"DZIEDZICTWO PIERWSZYCH PIASTÓW" - ROZBUDOWA INFRASTRUKTURY MAGAZYNOWO - KONSERWATORSKO - WYSTAWIENNICZEJ MUZEUM PIERWSZYCH PIASTÓW NA LEDNICY
Nazwa rysunku:	PRZEKROJE WIDOKOWE
Stadium:	KONC.
Branża:	ARCH
Skala:	1-
Data:	Nr rys.
Listopad 2016	A10